

\*CE<sub>0123</sub>

# VELUSJET<sup>®</sup>

medical



## DIE REVOLUTION DER WASSERSTRAHL-MASSAGE



\*CE<sub>0123</sub> Medizinprodukt gemäß  
EU Richtlinie 93/42/EWG

**THERAPIEUNTERSTÜTZUNG  
FÜR IHRE PATIENTEN**

# PROPHYLAXE. THERAPIE. GESUNDHEIT. ÄSTHETIK.

Stellen Sie sich vor, Sie liegen bequem auf angenehm temperiertem Wasser und werden von unsichtbaren Händen massiert. Sie spüren, wie ein warmer Wasserstrahl Ihre verspannten Muskeln kräftig walkt und sanft austreibt. Und das Beste dabei: der VelusJet® medical kümmert sich effektiv um Ihre Gesundheit während Sie entspannen.

Mit dem VelusJet® medical steht Ihren Patienten dieses gesundheitsfördernde Entspannungserlebnis zur Verfügung.

Die progressive Wasserstrahl-Massage fördert die Gesundheit und die Durchblutung bis in tiefe Gewebeschichten und eignet sich dadurch hervorragend zur Straffung von Haut und Bindegewebe und zur Auflösung venös-lymphatischer Stauungen.

Von erfahrenen Therapeuten vorkonfigurierte Themenmassagen erleichtern die Auswahl der geeigneten Massage für jede spezielle Körperregion.



## WARUM SOLLTEN UNSERE PATIENTEN VelusJet® medical ANWENDEN?

Ergänzend zur therapeutischen Behandlung bietet der VelusJet® medical Ihren Patienten die optimale, auf ihre Beschwerden abgestimmte Massage. Und das ganz ohne Personal. Vorkonfigurierte Themenmassagen und intuitive Bedienung machen die individuellen Einstellungen kinderleicht. Darauf wird niemand mehr verzichten wollen.

## PASST VelusJet® medical IN UNSERE EINRICHTUNG?

Der VelusJet® medical passt garantiert auch in Ihre Einrichtung und zu Ihren Patienten und Kunden.

Wir haben die individuellen Vorteile für verschiedene Einrichtungsformen zusammengefasst.

## WAS MACHT DEN VelusJet® medical SO EINZIGARTIG?

Zwei unabhängig voneinander agierende Düsen sind nur ein Beispiel für den Unterschied zu anderen Massageliegen. Vertrieb und Produktion des VelusJets® medical liegen in einer Hand. Deshalb sind wir flexibel und können bei technischen Fragen schnell und kostenneutral per Fernwartung reagieren.

## WIE ERREICHE UND INFORMIERE ICH UNSERE PATIENTEN?

Ganz einfach: Mit unserem Marketingsupport. Wir stellen – gemeinsam mit Ihnen – für Ihre Einrichtung das passende Marketingpaket zur individuellen Ansprache Ihrer Patienten zusammen.

WIRKUNG UND ANWENDUNG

VelusJet® IN UNSERER EINRICHTUNG?

TECHNISCHE DATEN UND VORTEILE

MARKETING SUPPORT



## WIRKUNG UND ANWENDUNG.

Die sanfte Therapieform der Wasserstrahl-Massage kann auf vielseitige Art und Weise bei den meisten orthopädischen Erkrankungen eingesetzt werden. In langjähriger Zusammenarbeit mit zahlreichen Thera-

peuten haben wir eine Auswahl von Massageprogrammen für Sie entwickelt, mit denen Sie die wichtigsten Muskelgruppen behandeln können und das mit nur einer Berührung auf dem Bildschirm.

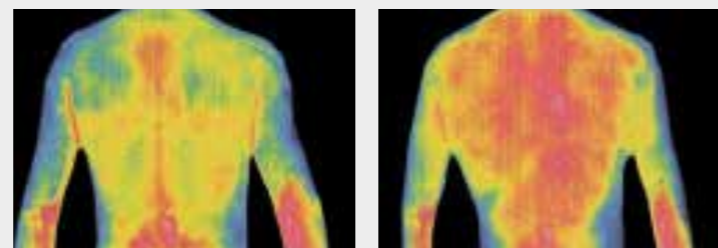


### INDIKATIONEN UND BESCHWERDEN

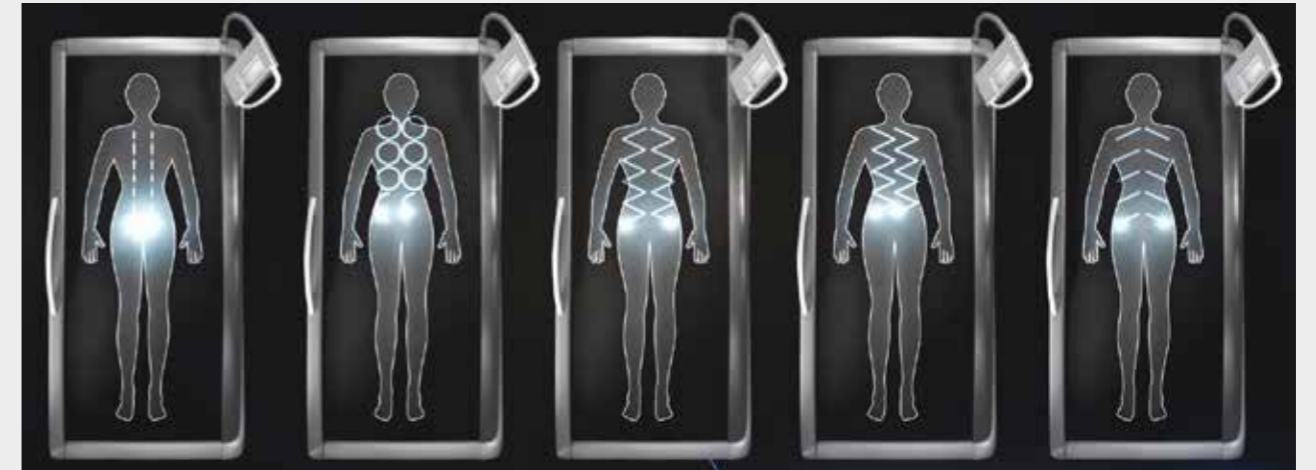
- Rücken- und Gelenkschmerzen
- Muskelverspannungen (Myogelosen)
- HWS-, BWS- und Lumbalsyndrom
- zervikale Migräne
- muskuläre Dysbalancen und Ermüdungen
- vegetative Dystonie
- Stress-Symptomaten und Erschöpfungszustände
- leichte Formen der Fibromyalgie
- nicht entzündliche, rheumatische Erkrankungen
- venöse und lymphatische Stausymptomatik

### GANZHEITLICHE WIRKUNG

- Steigerung der Durchblutung in Muskeln, Haut und Bindegewebe
- Förderung von Stoffwechsel und Lymphfluss
- Regulation des Muskeltonus
- Entlastung der Gelenke
- Unterstützung der körpereigenen Ausleitungsfunktionen
- Stärkung der Abwehrkräfte
- Straffung von Haut und Bindegewebe



## MÖGLICHE MASSAGETECHNIKEN



Eine konkurrenzlose Vielfalt an Massagevarianten ermöglicht ein Höchstmaß an Individualität. So sind z. B. aneinander ausstreichende (paravertebral), parallel gegenläufige, kreisende und pulsierende Massagen möglich.

Durch unsere technisch anspruchsvolle Ausführung lassen sich Massagen in Richtung cranial, distal, medial und lateral durchführen. Die separate Ansteuerung der Düsen erlaubt monolaterale

Behandlungen und die individuelle Einstellung bei Patienten mit einseitiger Symptomatik, da auf der empfindlichen Körperseite der Druck minimiert werden kann.

Für ein möglichst exaktes Massageergebnis, können die Massage-Parameter wie Körpergröße und -breite, auf die jeweilige Körperstatur passend, eingestellt werden.

Für **JEDE KÖRPERREGION** die optimal **VORKONFIGURIERTE** Massage.



Erfahrene Physiologen und Therapeuten haben die häufigsten Beschwerderegionen des Körpers (HWS, BWS, LWS, Wirbelsäule komplett, Ganzkörper, Schulter und Beine) in Themenmassagen für den VelusJet® vorkonfiguriert. So können Sie Ihren Patienten schnell und unkompliziert die individuell passende Massage einstellen.

Tatsächlich ist es so, dass die Massage-Möglichkeiten völlig frei konfigurierbar und bei Bedarf, patientenindividuell einstellbar sind. So ist unter anderem der Druck des Wasserstrahls für jede der beiden Düsen regulierbar. Zudem lässt sich die Wassertemperatur, zum Beispiel auf die entsprechende Jahreszeit angepasst, von 18 °C bis 40 °C einstellen.

Außerdem können wir unsere Touchpanel Oberfläche und das Lichtkonzept ganz individuell auf Ihre Einrichtung und ganz nach Ihren Wünschen anpassen.







## ORTHOPÄDISCHE PRAXEN

Der VelusJet® medical erfüllt alle medizinischen Voraussetzungen, um die vielfältigen Massageprogramme als IGeL Leistung abzurechnen. Viele Mediziner sind schon jetzt von dieser therapeutisch sinnvollen und wirtschaftlich lohnenden Ergänzung ihres Praxisangebots überzeugt. Der VelusJet® medical kann im Gegensatz zu allen anderen Aufwasser-Massageliegen, durch unsere einzigartige zwei-Pumpen-Technologie, auch komplexe medizinische Massagetechniken durchführen – und das ohne zusätzliches Personal. Dank der mitgelieferten Software „JetCenter“ können Sie die Massageprogramme während der Eingangsuntersuchung des Patienten zusammenstellen und in der Patientenkartei der Software abspeichern. Ihr Patient erhält im Anschluss eine RFID Karte, mit der er ein auf seine Symptomatik angepasstes Massageprogramm direkt am VelusJet® medical ohne weitere Betreuung abrufen kann.

### IHRE VORTEILE:

- höhere Wirtschaftlichkeit der Praxis
- Abrechnung analog zu GOÄ
- erhöhte Patientenzufriedenheit
- individuelle Massageprogramme
- voreingestellte Themenmassagen zusätzlich nutzbar
- 24 Stunden an 365 Tagen betriebsbereit
- geringe Betriebskosten
- zugeschnittenes Informationsmaterial
- 24 Monate Garantie

## KLINIKEN & KRANKENHÄUSER

Erhöhen Sie die Zufriedenheit Ihrer Patienten durch den Einsatz unserer Wasserstrahl-Massageliege VelusJet® medical und geben Ihrem qualifizierten Fachpersonal zeitliche Freiräume, die sie für andere therapeutische Maßnahmen einsetzen können. Da die Benutzung unseres VelusJets® medical mit eigener KTL Ziffer abgerechnet werden kann und 24/7 zur Verfügung steht, können somit zusätzliche Einnahmen generiert und damit die Wirtschaftlichkeit Ihrer Klinik erhöht werden. Die sanfte Therapieform der Wasserstrahl-Massage kann auf vielseitige Art und Weise bei den meisten orthopädischen Erkrankungen eingesetzt werden. In langjähriger Zusammenarbeit mit erfahrenen Therapeuten haben wir eine Auswahl von Massageprogrammen für Sie entwickelt, mit denen Sie die wichtigsten Muskelgruppen behandeln können. Und das mit nur einer Berührung auf dem Bildschirm.

### IHRE VORTEILE:

- Entlastung und Unterstützung des Personals
- Leistung mit eigener KTL Ziffer
- vielfältige Themenmassagen
- höhere Wirtschaftlichkeit
- erhöhte Patientenzufriedenheit
- 24 Stunden an 365 Tagen betriebsbereit
- geringe Betriebskosten
- zugeschnittenes Informationsmaterial
- 24 Monate Garantie

## PHYSIOTHERAPEUTISCHE PRAXEN

Der VelusJet® medical erfüllt alle medizinischen Anforderungen. Niemals zuvor war eine Massageliege so nah an einer manuellen Massage. Das Besondere an unserer Wasserstrahl-Massage: Mit unserem 7,4 bar starken Wasserdruck und der passgenauen Einstellung auf den Körper ist der VelusJet® medical die einzige Wasserstrahl-Massageliege, die ein möglichst exaktes Massageergebnis erzielt. Damit lassen sich auch komplexe Massagetechniken durchführen – und das ohne zusätzlichen Personalaufwand! Sie können über die enthaltene Software „JetCenter“ jedem Ihrer Patienten eine individuelle Massage zuweisen, diese dauerhaft speichern und nach jeder Nutzung nach IGeL bzw. GebüTh abrechnen.

### IHRE VORTEILE:

- höhere Wirtschaftlichkeit der Praxis
- erhöhte Patientenzufriedenheit
- Entlastung des Personals
- individuelle Massageprogramme
- voreingestellte Themenmassagen zusätzlich nutzbar
- 24 Stunden an 365 Tagen betriebsbereit
- geringe Betriebskosten
- zugeschnittenes Informationsmaterial
- 24 Monate Garantie

## REHA EINRICHTUNGEN

Generieren Sie weitere Einnahmen und bieten Sie den Patienten Ihrer Reha-Klinik auch abends das Quäntchen Extra-Wellness. In Zusammenarbeit mit unseren erfahrenen Physiotherapeuten wurden unsere Themenmassagen entwickelt, die im Praxisalltag den Therapeuten entlasten und dem Patienten von spürbarem Nutzen sein können. Auf diese voreingestellten Massagen, die u.a. auch die wichtigsten Muskelgruppen behandeln, können Ihre Patienten auch außerhalb der Therapiezeiten zurückgreifen und das mit nur einer Berührung auf dem Bildschirm.

### IHRE VORTEILE:

- Entlastung und Unterstützung des Personals
- Abrechnung analog zur GOÄ
- vielfältige Themenmassagen
- höhere Wirtschaftlichkeit
- erhöhte Patientenzufriedenheit
- 24 Stunden an 365 Tagen betriebsbereit
- geringe Betriebskosten
- zugeschnittenes Informationsmaterial
- 24 Monate Garantie



## DIE VORTEILE SPRECHEN FÜR SICH!

TECHNISCHE DATEN		VORTEILE
Geräteabmessungen	2.120 x 1.030 x 500 mm	<b>kompakte Aufstellmaße</b>
Liegefläche	1.950 x 810 mm	<b>große Liegefläche</b>
Gewicht leer / gefüllt	185 kg / 515 kg	<b>hochwertige Bauweise</b>
Düsenansteuerung	getrennt möglich	<b>komplexe Bewegungsabläufe</b>
Anzahl der Pumpen	2 Stück, separat ansteuerbar	<b>Massagedruck pro Seite regulierbar</b>
Pumpendruck	2 x 7,4 bar	<b>höchste Systemleistung im Markt</b>
Stromverbrauch	3.300 W / h	<b>energieeffizient</b>
Kühlsystem	wahlweise: Wasser / Luft / Cooler	<b>energieeffizient, ausgelegt für Dauerbetrieb</b>
Wassertemperatur	frei programmierbar (18°C - 40°C)	<b>unter Berücksichtigung der Umgebungstemperatur</b>
max. Patientengewicht	210 kg	<b>höchste Traglast</b>
Chipkarten & RFID Transponder	Serienausstattung	<b>hohe Flexibilität</b>
Ansteuerung externer Geräte	Ja	<b>Integration in bestehende Systeme</b>
Netzwerkfähig	Ja	<b>einfaches Management</b>
Fernwartung	integriert	<b>schneller technischer Support durch Netzwerkzugriff</b>

## DAS MACHT DEN UNTERSCHIED

### VERTRIEB UND PRODUKTION LIEGEN IN EINER HAND

Sowohl die Hard- als auch die Software-Entwicklung erfolgt inhouse auf der Basis jahrelanger Erfahrung durch unsere Techniker und Entwickler und der intensiven Zusammenarbeit mit Therapeuten. Nur dadurch sind wir in der Lage, die Massageprogramme so individuell vorzukonfigurieren, wie es keine andere Wasserstrahl-Massage-Liege anbietet.

Software-Lösungen und individuelle Einstellungen lassen sich in der Regel flexibel und schnell umsetzen und – ebenso wie die regelmäßige Wartung – bei den entsprechenden Netzwerkvoraussetzungen unkompliziert online realisieren.



Unsere Servicetechniker sind außerdem in kürzester Zeit bei Ihnen, sollte sich eine Angelegenheit nicht online lösen lassen.

### DER VelusJet® HAT ZWEI VONEINANDER UNABHÄNGIGE MASSAGEDÜSEN

- Die linke Düse kann unabhängig von der rechten Düse im Druck reguliert werden.
- Die Massagebereiche sind patientenindividuell ansteuerbar!
- Unkomplizierte, höchst effektive und erschwingliche Maßnahme für unterschiedlichste Patientengruppen, die über die GOÄ bzw. als IGeL abgerechnet werden kann.





# MARKETING SUPPORT

Damit Sie Ihre Patienten erreichen, stellen wir Ihnen eine Reihe von Marketinginstrumenten zur Verfügung, die Sie vorgefertigt oder bei Bedarf auch individualisiert einsetzen können.



## FLYER FÜR IHRE PATIENTEN

Mithilfe des VelusJet® medical Flyers, individualisiert mit dem Logo und der Adresse Ihrer Einrichtung, geben Sie Ihren Patienten im Wartebereich oder an Ihrer Empfangstheke die Möglichkeit, sich einen schnellen und informativen Überblick über die Wirkungsweise des VelusJets® medical und die Vorteile einer Wasserstrahl-Massage zu verschaffen.



## INDIVIDUALISIERTES DESIGN

Durch unsere inhouse entwickelte Software haben wir die einzigartige Möglichkeit, den VelusJet® medical zu Ihrem ganz individuellen Angebot zu machen. Das Design des Bedienpanels, die Farbe des Leuchtstreifens am VelusJet® bis hin zur Lichtsteuerung des Raumes, in dem der VelusJet® steht. Vieles ist möglich.

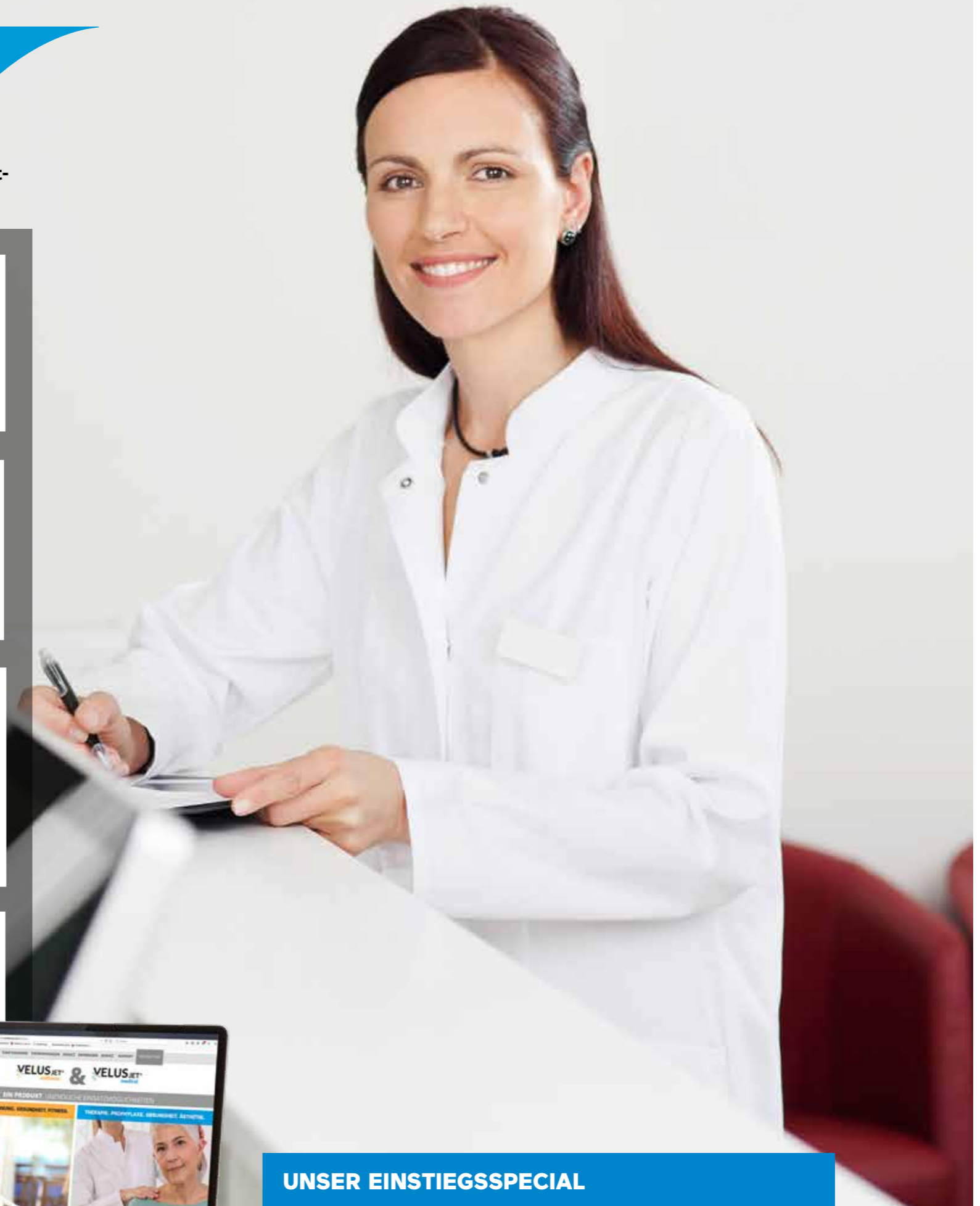


## ROLLUP, INFO- UND BEDIENPOSTER

Holen Sie Ihre Patienten ab. Mit dem A1-Infoposter oder einem RollUp im Warte- oder Empfangsbereich Ihrer Einrichtung wird das erste Interesse geweckt. Auf die konkrete Anfrage verweisen Sie auf den Flyer mit den wichtigsten, übersichtlich aufbereiteten Informationen. Das **BEDIENPOSTER** erklärt den Patienten, wie sie kinderleicht ihre persönliche Massage am Panel einstellen können und unterstützt Sie und Ihre Mitarbeiter damit erheblich bei der täglichen Routine.

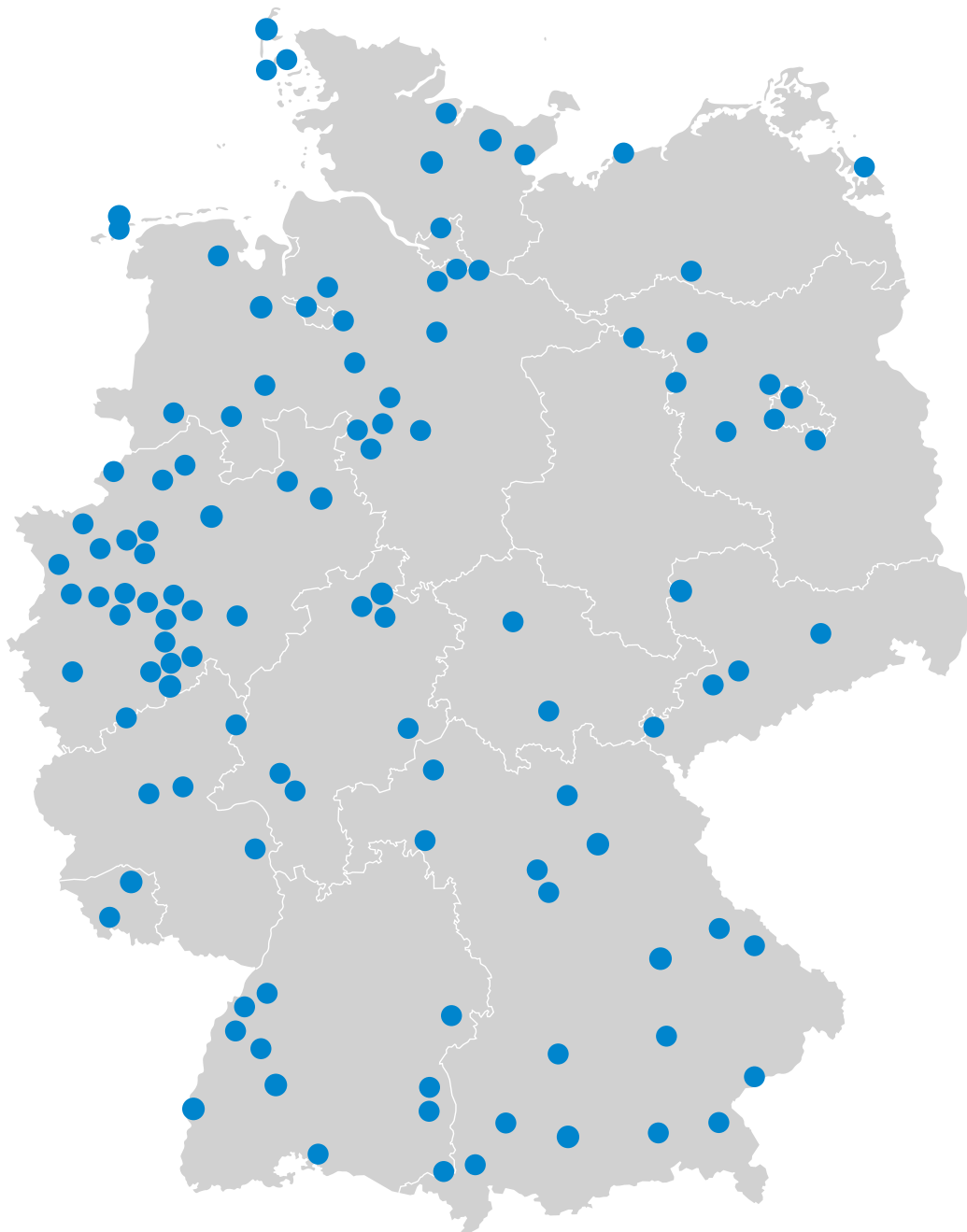
## NEWSLETTER-SERVICE

Technische Neuentwicklungen, Erfahrungsberichte, medizinische Erkenntnisse. Alle aktuellen Informationen rund um den VelusJet® medical erhalten Sie automatisch, wenn Sie unseren Newsletter abonnieren: [www.velusjet.de](http://www.velusjet.de)



## UNSER EINSTIEGSSPECIAL

Beim Erwerb eines VelusJets® medical schnüren wir für Sie ein individuelles Marketingpaket. Sie definieren den Einsatz, wir beraten Sie bei der Ansprache Ihrer Patienten und stellen das passende Paket für Sie zusammen.



## WIR BERATEN SIE IM PERSÖNLICHEN GESPRÄCH.

Unser deutschlandweites Netzwerk erlaubt es uns, Ihnen persönlich den VelusJet® medical und seine Vorteile zu präsentieren und individuelle Details, Leasing- und Finanzierungsangebote sowie die auf Ihre Einrichtung zugeschnittene Marketingunterstützung mit Ihnen zu besprechen.

**Rufen Sie uns an oder schicken Sie uns eine E-Mail.  
Wir beraten Sie gern!**



**VELUS**JET®  
medical



BÖCKELT GMBH  
Ludwig-Erhard-Straße 6  
57482 Wenden

Telefon: + 49 (0) 27 62 - 419 93-4  
Fax: + 49 (0) 27 62 - 419 93-1  
E-Mail: [verkauf@velusjet.de](mailto:verkauf@velusjet.de)

